



## Présentation du projet POP ALPHA

webinaire n° 49  
8 septembre 2023

organisé par le réseau des **Centres Ressources Illettrisme & Analphabétisme**  
dans le cadre du projet « **Doc en stock** »





Retrouvez tous nos webinaires sur [docenstockfrance.org/webinaire/](http://docenstockfrance.org/webinaire/) !



Un webinaire tous les vendredi à 10 h :

13 octobre 2023

Un atelier de conversation ? Comment ? Pour qui ?





Retrouvez tous nos ressources sur [docenstockfrance.org/ressources](http://docenstockfrance.org/ressources)



### FORMATION – LA LANGUE FRANÇAISE EN DANSANT



Retours sur la formation « La langue française en dansant » avec la chorégraphe Régine Chopinot et la formatrice Anne Robert.



Comment concevoir un scénario pédagogique à distance ?

## Une ressource



Conception pédagogique: Mathilde LABETAA  
Mise en forme: docenstockfrance.org



ACCÉDER →





## Présentation du projet Pop Alpha

*En cette journée internationale de l'alphabétisation, ce webinaire n°49 propose de découvrir le projet POP ALPHA. Un projet proposé par le Réseau National des Centres Ressources Illettrisme et Analphabétisme.*

*Pop Alpha est structuré autour de 3 axes (Conseils, Professionnalisation et outils) qui ont pour objectif de contribuer au développement des compétences des acteurs de l'intégration qui forment les primo-arrivants à l'apprentissage de la langue française sur l'ensemble du territoire national.*

Conférence animée par **des membres de l'équipe projet de Pop-Alpha,**

**Pauline Loeillet**, Conseillère en formation et en parcours à l'Espace C2B CRIA 45

**Thérèse Machado**, Conseillère pédagogique au CLAP Aquitaine

**Sandra Seguin-Nantas**, Directrice de l'AFI



1. **Les CRIA et le RNPCRIA**
2. **Le projet POP ALPHA**
3. **La professionnalisation**
4. **La mallette POP ALPHA**
5. **Le conseil pédagogique POP ALPHA**

1. **Les CRIA et le RNPCRIA**
2. Le projet POP ALPHA
3. La professionnalisation
4. La mallette POP ALPHA
5. Le conseil pédagogique POP ALPHA

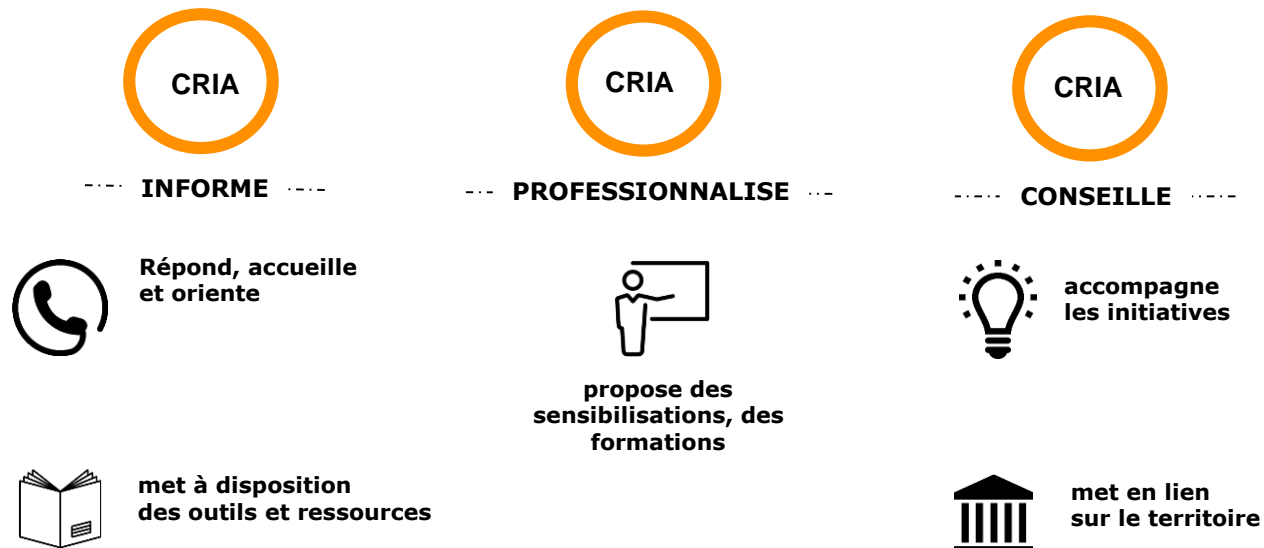


## Un centre ressources illettrisme et analphabétisme

- Remplit une **mission d'intérêt général**
- Développe une posture de **tiers neutre**
- Est expert sur les problématiques de développement des compétences de base et de maîtrise de la langue française.
- Accompagne la mise en œuvre des politiques publiques ainsi que l'expérimentation, l'accompagnement d'actions au service des institutions et des usagers.

*Partenaires institutionnels : Conseil Régional, Etat (Préfectures, DDETS, DREETS...), certains Conseils Départementaux, certaines Collectivités Locales...*

# Les CRIA et le RNPCRIA



## Notre public :

Les professionnels de la formation, de l'insertion, de l'emploi, de la culture, de l'éducation...qui accompagnent des personnes peu à l'aise avec le français oral et/ou écrit.



Les CRIA et leurs professionnels se sont constitués en association nationale, intitulées RNPCRIA (Réseau National des Professionnels et Centres Ressources Illettrisme et Analphabétisme).

Le RNPCRIA, a pour objet de mutualiser nos différents travaux, développer d'autres ressources et également faire connaître nos éléments d'analyse et de réflexion concernant la problématique de l'illettrisme.

Notre site : <http://reseau-cria.fr/>



- 1. Les CRIA et le RNPCRIA**
- 2. Le projet POP ALPHA**
3. La professionnalisation
4. La mallette POP ALPHA
5. Le conseil pédagogique POP ALPHA



## Contexte :

RNPCRIA, lauréat de l'appel à projets national initié par la Direction Générale des Etrangers en France (DGEF)

## Finalité :

Favoriser l'intégration d'adultes primo-arrivants pas ou peu scolarisés



## Objectif général :

Contribuer au développement des compétences des acteurs de l'intégration qui forment les primo-arrivants à l'apprentissage de la langue française sur l'ensemble du territoire national.

## Objectifs spécifiques:

Elaborer et animer une formation de formateurs pour les intervenants pédagogiques accompagnant des adultes non-lecteurs, non scripteurs.

Développer la mise à disposition de ressources et d'outils pédagogiques adaptés à l'apprentissage de la langue française des adultes non-lecteurs, non scripteurs.

Apporter des réponses aux situations rencontrées par les intervenants pédagogiques

# Le projet POP ALPHA



Formation « entrer dans l'écrit avec des adultes pas ou peu scolarisés »



Ressources adaptées à une exploitation pédagogique auprès d'adultes non-lecteurs, non-scripteurs



Conseils en ligne adaptés à la situation pédagogique rencontrée

## Public :

Toute personne qui accompagne, ou souhaite accompagner des primo-arrivants, et plus largement des personnes non francophones.

Intervenants pédagogiques :

Formateur.e pour adultes

Bénévoles ( au sein d'un ASL, d'une bibliothèque, d'une  
régie de territoire... )

Jeunes professionnels ou en reconversion

Jeunes en service civique...

## Territoires concernés :

- Ensemble du territoire national et DOM-TOM
- Priorité aux régions non pourvues d'un CRIA
- Montée en charge progressive de déploiement des actions de formation sur le territoire :
  - Année 1 : 6 régions
  - Année 2 : 6 autres régions
- Développement + + sur les territoires délivrant des forfaits d'heures de formation linguistiques CIR importants





<http://reseau-cria.fr/pop-alpha/>

- 1. Les CRIA et le RNPCRIA**
- 2. Le projet POP ALPHA**
- 3. La professionnalisation**
- 4. La mallette POP ALPHA**
- 5. Le conseil pédagogique POP ALPHA**



Formation « entrer dans l'écrit avec des publics peu ou pas scolarisés

- Formation de 3 jours
- Approche spécifique au public pas ou peu scolarisé
- Alternance théorie et pratique
- Appuyé sur un module élaboré en 2019 par 4 CRIA en Auvergne Rhône Alpes
- Réadapté, retravaillé, réactualisé



Formation « entrer dans l'écrit avec des publics peu ou pas scolarisés

- Mise en œuvre de la démarche qualité (Qualiopi)
- Animation en binôme par 2 professionnelles CRIA Isère et/ou Rhône et/ou Loire
- Sur le territoire accueillant la formation :
  - Un professionnel CRIA assurant la communication de l'offre de formation, et participant à l'organisation de la session de formation
  - Si territoire sans CRIA : mise en œuvre avec des partenaires sur la région, si possible en lien avec les DREETS/DDETS.

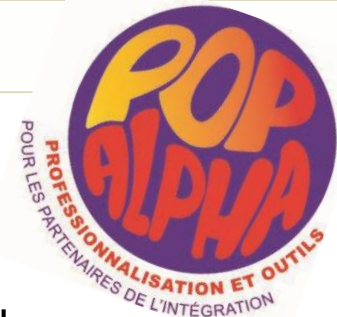
1. **Les CRIA et le RNPCRIA**
2. **Le projet POP ALPHA**
3. **La professionnalisation**
4. **La mallette POP ALPHA**
5. **Le conseil pédagogique POP ALPHA**



## Qu'est-ce que c'est ?



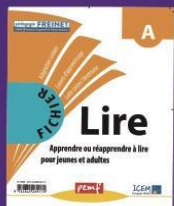
- La mallette est destinée aux intervenants qui accompagnent des **adultes peu ou pas scolarisés**.
- Elle contient un dépliant explicatif, une sélection de 11 ressources et fiches pédagogiques associées, deux mini-guides et une fiche emprunt-retour.
- Cent mallettes seront déployées sur le territoire national.



## La sélection et la création de ressources

- L'objectif de cette mallette est multiple : aborder les compétences de base en diversifiant les ressources, les modalités d'utilisation...
- Tous les supports sont **pensés pour les adultes** et permettent d'aborder les **aspects de la vie quotidienne et l'accès à des pratiques culturelles.**
- Neuf ressources sont disponibles chez divers éditeurs et deux ont été réalisées par des CRIA.
- Plusieurs **compétences abordées** : Réflexion sur l'alphabétisation et la posture du formateur, l'oral, la lecture, l'écriture, la numération et les notions d'espace-temps.
- Des **fiches pédagogiques** ont été créées pour mieux appréhender les ressources. Aussi, pour prendre en compte les problématiques d'espace et de temps, **deux mini-guides, une fiche-outil, un tuto et un kit de fabrication de jeu** ont été réalisés.





## FICHIER LIRE - A

Apprendre ou réapprendre à lire pour jeunes et adultes

Collectif d'auteurs ICEM (Institut Coopératif de l'École Moderne) Pédagogie FREINET

Editions PEMF  
2012 - 39 €

### QUOI ?

- **48 fiches** (image - phrase) pour le formateur et l'apprenant.
- **Un livret** de 16 pages avec la présentation des objectifs généraux et différentes propositions de démarche d'utilisation.
- **Un livret** de 12 pages avec une présentation synthétique de la MNLE - La Méthode Naturelle de Lecture-Écriture.

### ON AIME

..... **Son aspect visuel et le travail sur la mémorisation et l'"apprendre à apprendre" qu'il favorise**

### POUR TRAVAILLER QUOI ?

L'apprentissage ou le réapprentissage de la lecture à l'âge adulte.

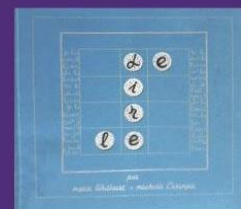
### POUR TRAVAILLER COMMENT ?

- À partir de *photos* qui illustrent la vie de tous les jours, celle des apprenants.
- Avec une *démarche progressive*, du mot à la phrase courte.
- Avec une possibilité d'*autonomie* : fiche autocorrective.

### POURQUOI CE CHOIX ?

Les adultes non-lecteurs peuvent parfois se sentir infantilisés dans leur rapport à la lecture. Les fiches proposées permettent de *faire évoluer la représentation mentale de l'acte de lire* en prenant conscience, par exemple avec les images, qu'il existe d'autres moyens que le déchiffrement lettré seul.

Ce fichier peut permettre dans un premier temps d'exercer sa perception visuelle, de *comparer différentes formes écrites* et ensuite de questionner l'écrit et ainsi de *donner du sens*.



## LE LIRE

Marie WULLAERT & Michelle LESIMPLE

Espace C2B - CRIA45 / ACM Formation

2000 - 82 pages

Non accessible à l'achat

### QUOI ?

- **Un cahier** pour le formateur et l'apprenant : Une page explicative en direction du formateur et trois pages d'exercices pratiques pour l'apprenant pour chaque notion.

### ON AIME

..... **Sa simplicité d'utilisation et ses activités visuelles en amont de la lecture**

### POUR TRAVAILLER QUOI ?

Différents types d'exercices centrés sur les aspects fondamentaux de l'acte de lire : perception visuelle, segmentation, repérage.

### POUR TRAVAILLER COMMENT ?

- Avec une méthodologie ludique basée sur la progression et la mise en action de l'apprenant via une diversité d'activités pédagogiques faciles à prendre en main.
- L'apprenant peut l'utiliser en autonomie.

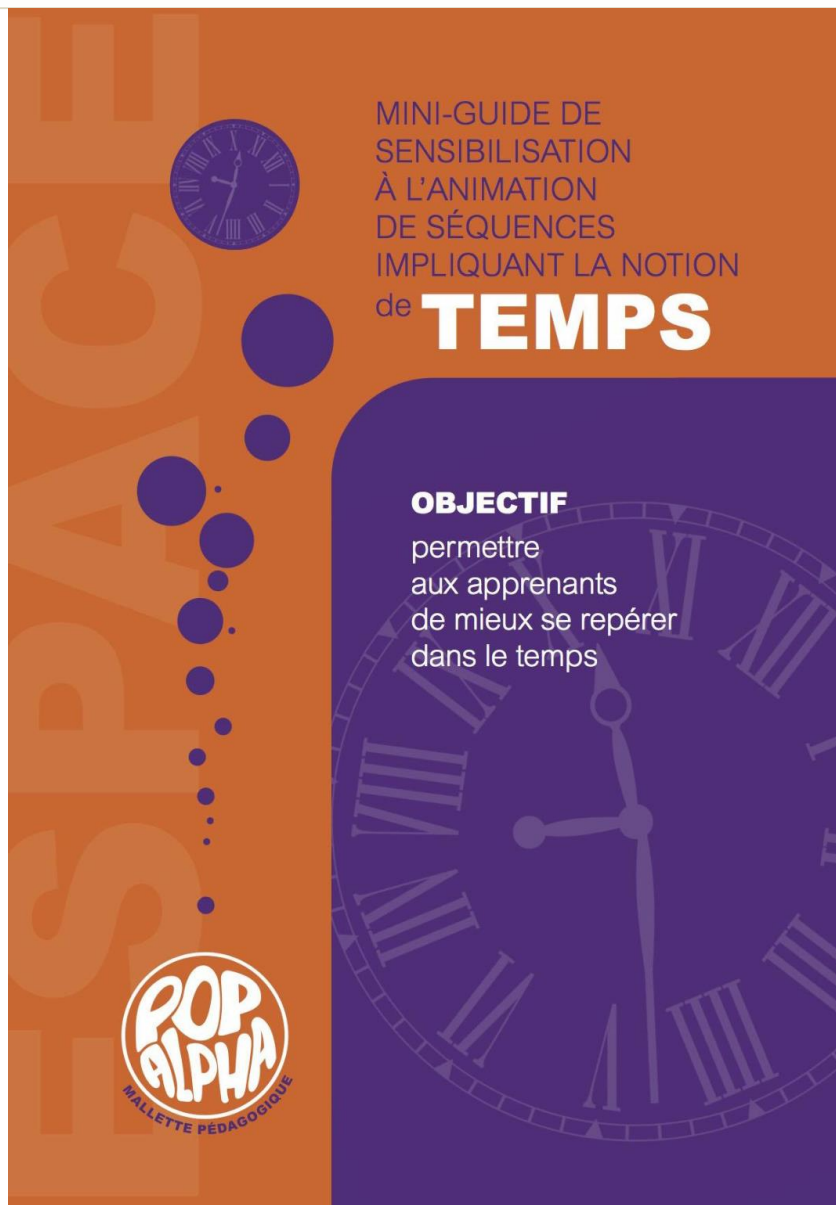
### POURQUOI CE CHOIX ?

- Un bon focus sur certaines opérations indispensables à l'acquisition de la compétence de lecture.

### QUELLES PRÉCAUTIONS ?

- *Le formateur doit l'utiliser en complément d'autres outils*, aidé par les objectifs et les consignes donnés à chaque exercice.





MINI-GUIDE DE  
SENSIBILISATION  
À L'ANIMATION  
DE SÉQUENCES  
IMPLIQUANT LA NOTION  
de **TEMPS**

**OBJECTIF**  
permettre  
aux apprenants  
de mieux se repérer  
dans le temps

**POP ALPHA**  
MALLETE PÉDAGOGIQUE



**JEU**  
« **EXPLORER  
MA VILLE** »

**CETTE RESSOURCE  
SE PRÉSENTE EN TROIS ÉTAPES**

**1 Fabrication**  
**2 Découverte**  
**3 Création**

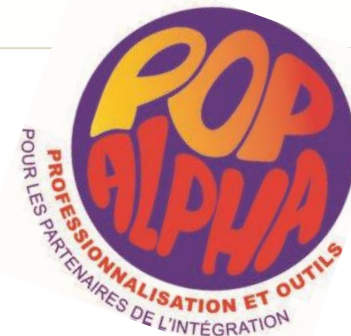
**FABRICATION**  
Des intervenants (bénévoles ou professionnels) fabriquent un premier support pour proposer une activité aux apprenants autour de la notion d'espace ; le but est de savoir petit à petit se repérer dans la ville, pour se rendre à un rendez-vous administratif.

**DÉCOUVERTE**  
Les participants découvrent cette proposition d'activité en solo ou en équipe. Ils se familiarisent avec le support et les différents éléments qui constituent le jeu. Les participants découvrent aussi des lieux de service public et les situent dans la ville.

**CRÉATION**  
Un jeu thématique est créé par le groupe à partir de la même trame. Les participants du groupe font l'inventaire des lieux qu'ils connaissent : espaces économiques, culturels, sportifs... et expérimentent dans la ville.

**POP ALPHA**  
MALLETE PÉDAGOGIQUE

5

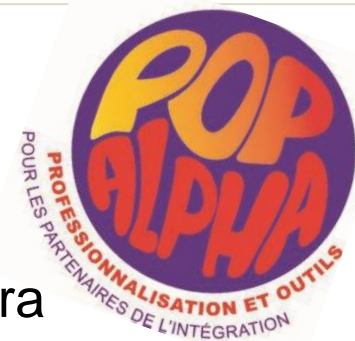


## L'usage du numérique

- Une partie des ressources « papier » sont également accessibles **en ligne**.
- Une sélection d'outils et de plateformes complémentaires est ajoutée : **supports variés, en couleurs, multimédias...** Des documents de conseils, de démarches authentiques, d'outils directement destinés aux apprenants, en autonomie.
- Un **QRcode** qui donne directement accès à des ressources mais aussi aux propositions de professionnalisation et aux conseils en ligne.

## POP ALPHA

## La diffusion de la mallette



**A partir du mois d'octobre**, chaque département disposera d'une mallette.

Chaque département du territoire fonctionne avec une **structure relais**. Si vous êtes intéressé par l'emprunt de la mallette, contactez la structure de votre département.

Pour connaître la structure chargée de la diffusion sur votre territoire : nous vous invitons à **renseigner le formulaire**.

A partir de **janvier 2024**, plusieurs sessions de présentation de la mallette **en visio ou en présentiel** seront mises en place.

- 1. Les CRIA et le RNPCRIA**
- 2. Le projet POP ALPHA**
- 3. La professionnalisation**
- 4. La mallette POP ALPHA**
- 5. Le conseil pédagogique POP ALPHA**



## Qu'est-ce-que c'est ?

Entretiens avec une conseillère pédagogique en visioconférence d'environ 45 minutes, sur rendez-vous.

## Objectif ?

Apporter des réponses aux situations rencontrées par les intervenants pédagogiques qui accompagnent des personnes primo-arrivantes peu ou pas scolarisées.

## Exemples de questions abordées:

- ❖ « Comment accompagner des personnes de 60 ans qui n'ont jamais été scolarisées? »
- ❖ « Que puis-je mettre en place pour aider les salariés (étrangers peu scolarisés dans leurs pays d'origine) que j'accompagne à progresser en langue française et en lecture/écriture ? »
- ❖ « J'encadre des femmes, pour la plupart, niveau A2. Je ne sais pas comment faire pour leur apprendre à écrire un texte, même simple »

## Comment ça se passe?

- ❖ Inscription en ligne, parmi un choix de créneaux horaires sur un planning
- ❖ Accueil individuel par un conseiller pédagogique d'un CRIA (centre ressources illettrisme et analphabétisme) pour répondre aux questions.
- ❖ Une fiche résumant les ressources et réflexions pédagogiques abordées, est envoyée à chaque bénéficiaire à l'issue de l'entretien.

**Pour en savoir plus :** <https://reseau-cria.fr/pop-alpha/>

**Des conseils pédagogiques en ligne, adaptés à la situation que vous rencontrez**

Dès janvier 2023, mise en place de permanences conseils gratuites à raison d'une demi journée par semaine.

- 1 Sur rendez-vous avec inscription sur un planning en ligne, vous serez accueilli individuellement par un conseiller pédagogique, en visio, pour répondre à vos interrogations.
   
[JE PRENDS RENDEZ-VOUS](#)
- 2 **Atelier d'échanges : Le jeu pour apprendre** - vous permettra de faire des liens entre Jeu et apprentissages sociolinguistiques. Animé par Sébastien JOLIVET, Référent numérique au CRI Auvergne
   
 Vendredi 16 juin de 9h30 à 12h30
   
[JE M'INSCRIS À CET ATELIER](#)

[VOIR +](#)

POP ALPHA CONSEIL EN LIGNE  
POP ALPHA BILLETTE PÉDAGOGIQUE  
POP ALPHA FORMATION DES INTERVENANTS




## PERMANENCES CONSEIL EN LIGNE SUR L'ALPHA



Des conseils  
pédagogiques en  
ligne, adaptés à la  
situation que vous  
rencontrez.

Pour prendre RV :  
cliquez sur 

Septembre 2023	Octobre 2023	Novembre 2023	Décembre 2023	Janvier 2024
<p><b>Lundi 11 sept</b></p> <p>9h - 10h - 11h avec Amandine </p>	<p><b>Vendredi 6 octobre</b></p> <p>9h30 - 10h30 - 11h30 avec Thérèse </p>	<p>Pas de dates disponibles ? Vous souhaitez être rappelé pour un conseil pédagogique ? cliquer ici</p>	<p><b>Vendredi 8 déc</b></p> <p>13h30 - 14h30 - 15h30 avec Marie</p>	
<p><b>Jeudi 21 sept</b></p> <p>14h - 15h - 16h avec Pauline </p>	<p><b>Lundi 9 octobre</b></p> <p>9h30 - 10h30 - 11h30 avec Pauline </p>			
<p><b>Vendredi 29 sept</b></p> <p>9h30 - 10h30 - 11h30 avec Thérèse </p>	<p><b>Jeudi 26 octobre</b></p> <p>9h - 10h - 11h avec Marie </p>			

Pour prendre rendez-vous: [Cliquez ICI](#)



CRIA - Popalpha

## Conseil pédagogique

🕒 45 min

📍 Le rendez-vous se déroulera en visio au lien suivant <https://whereby.com/popalpha>

Votre rendez-vous pour avoir des conseils pour les personnes qui n'ont pas été scolarisées antérieurement.

Le rendez-vous sera individuel et se déroule en visio-conférence avec un conseiller. Voici le lien pour la visio: <https://whereby.com/popalpha>

### Sélectionnez la date et l'heure

ALIMENTÉ PAR  
Calendly

< septembre 2023 >

LUN.	MAR.	MER.	JEU.	VEN.	SAM.	DIM.
				1	2	3
4	5	6	7	8	9	10
11	12	13	14	15	16	17
18	19	20	21	22	23	24
25	26	27	28	29	30	

Fuseau horaire

## Qu'est-ce-que c'est ?

Des ateliers collectifs chaque mois en visioconférence autour de l'intervention pédagogique en alphabétisation sur des thèmes différents.

Ateliers pédagogiques animés par des experts

Il s'agit de partager sa pratique, ses questions et de bénéficier d'apports d'un expert

## Exemples d'ateliers proposés:

- ❖ Concevoir des activités d'accès au sens à partir de supports authentiques
- ❖ Organiser une progression des apprentissages en lecture écrite avec les paliers infra A1.1
- ❖ Concevoir des activités d'accès au code et des activités d'accès au sens à partir de supports authentiques

## Les prochains ateliers:

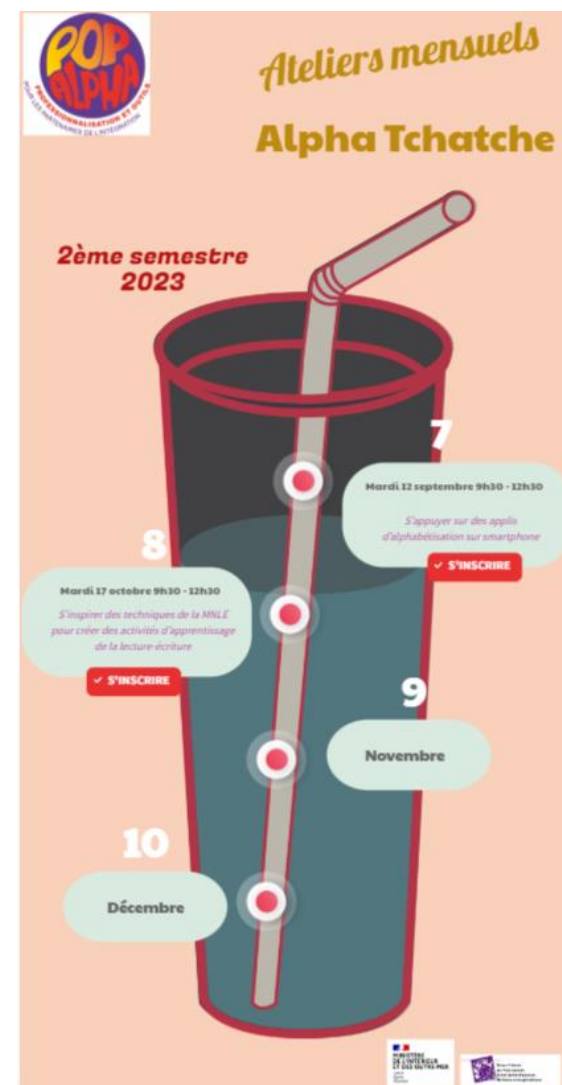
❖ **Mardi 12 septembre 2023 de 9h30 à 12h30**

« *S'appuyer sur des applis d'alphabétisation sur smartphone* » animé par Aurore Barrot »

❖ **Mardi 17 Octobre 2023 de 9h30 à 12h30**

« *S'inspirer des techniques de la MNLE pour créer des activités d'apprentissage de la lecture-écriture* » animé par Aurore Barrot

Pour vous inscrire: [Cliquez ICI](#)





**Merci pour votre attention et participation**



Retrouvez tous nos webinaires sur  
[docenstockfrance.org/webinaire/](http://docenstockfrance.org/webinaire/) !



## Prochain webinaire :

13 octobre 2023 à 10H00

# Un atelier de conversation ? Comment ? Pour qui ?