



COMMENT ORGANISER UNE SORTIE CULTURELLE AVEC SES APPRENANTS

webinaire hors-série
Vendredi 03 octobre 2025

Animé par Laure Dupont Gaillard,

Chargée de mission Centre Ressources Illettrisme 07-26

Mina Remy,

Chargée de médiation culturelle – publics du champ social du Centre des Monuments Nationaux

Joanna Labussière,

Chargée des publics, Château d'Azay-le-Rideau.

organisé par le réseau des **Centres Ressources Illettrisme & Analphabétisme**

dans le cadre du projet « Doc en stock »





DOC EN STOCK France.

Accompagner un
apprentissage partagé et
réussi du français

5 Axes d'intervention

Depuis 2017, ce projet à dimension nationale vise un accompagnement technique et pédagogique des intervenants et intervenantes (bénévoles notamment et professionnels) auprès des personnes migrantes, réfugiées, primo-arrivantes, dans le cadre de l'apprentissage et la progression en français.

Axe 1 : Diffusion et essaimage

Axe 2 : Enrichissement de la plateforme

Axe 3 : Webinaires

Axe 4 : Professionnalisation

Axe 5 : Communication

Il est animée par les Centres Ressources Illettrisme Analphabétisme issus des régions **Centre, Normandie, Auvergne-Rhône-Alpes, Nouvelle-Aquitaine, Occitanie, Provence-Alpes-Côte d'Azur, Ile de France,**





Vous souhaitez en savoir plus sur Docenstock France
rapprochez-vous d'un Essaimeur



Essaimeurs



Equipe projet

<https://docenstockfrance.org/doc-en-stock/projet/>





Vous souhaitez suivre les actualités de la plateforme Doc en Stock, abonnez-vous à notre newsletter et inscrivez-vous à notre page LinkedIn



[Cliquez ICI](#)



[Cliquez ICI](#)





Retrouvez tous nos webinaires sur
docenstockfrance.org/webinaire/ !



Un webinaire le 2eme vendredi de chaque mois à 10 h :

Le vendredi 10 octobre à 10h

Webinaire n°70 : Les savoirs des personnes qui relèvent de l'alphabétisation
Animé par Anna Cattan, Doctorante contractuelle en Sciences de l'éducation,
Laboratoire LIAgE (ex EXPERICE) – Paris 8





Présentation du webinaire

Ce webinaire Doc en stock hors série propose de présenter le nouveau kit de ressources Doc en Stock créé en co-construction avec le Centre des Monuments Nationaux pour accompagner professionnels et bénévoles face à la question de « Comment organiser une sortie culturelle avec ses apprenants ? ».

Lors de ce webinaire, vous seront présentés et expliqués différents outils : un répertoire de ressources disponibles, un glossaire imagé, une fiche d'activités, les étapes à ne pas oublier avant, pendant et après la sortie culturelle.

Conférence animée par

Laure Dupont Gaillard, Chargée de mission Centre Ressources Illettrisme 07-26

Mina Remy, Chargée de médiation culturelle – publics du champ social du Centre des Monuments Nationaux

Joanna Labussière, Chargée des publics, Château d'Azay-le-Rideau.

Co-animation

Mathieu Juchet Dieulouard, Directeur de l'Espace C2B#CRIA45

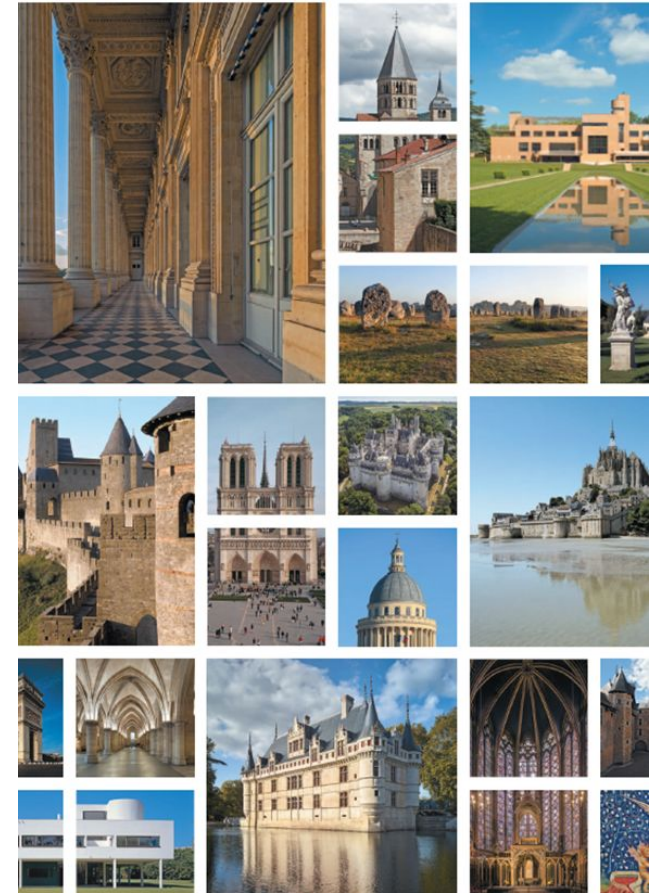
Nans Lemoine, chargé de mission du CRIA PACA (régisseur)

- 1. Les acteurs de la sortie culturelle - les lieux culturels, l'exemple du CMN**
- 2. Les acteurs de la sortie culturelle - les CRIA et le réseau du RNPCRIA pour accompagner les formateurs et les bénévoles**
- 3. Pendant la sortie : l'offre à disposition**
- 4. Avant et après la sortie : les outils à disposition**

1. **Partie 1 Les acteurs de la sortie culturelle - les lieux culturels,
l'exemple du CMN**
2. **Partie 2**
3. **Partie 3**
4. **Partie 4**

Les acteurs culturels : l'exemple du Centre des monuments nationaux

- Une centaine de monuments historiques
- Implantés un peu partout en France métropolitaine
- Témoins de toutes les époques (Préhistoire, Antiquité, Moyen Age, Temps modernes, Epoque contemporaine)
- Des types de sites très variées : sites archéologiques, châteaux, édifices religieux, maisons des illustres, architecture militaire, etc. Et de nombreux parcs et jardins



Les acteurs culturels : l'exemple du Centre des monuments nationaux



Auvergne-Rhône-Alpes

Château de Chareil-Cintrat 1
Ensemble cathédral
du Puy-en-Velay 2
Château d'Aulteribe 3
Château de Villeneuve-Lembron 4
Monastère royal de Brou
à Bourg-en-Bresse 5
Château de Voltaire à Ferney 6

Bourgogne-
Franche-Comté

Château de Bussy-Rabutin 7
Abbaye de Cluny 8
Chapelle des moines de Berzé 9
Horloge astronomique
de la cathédrale de Besançon 10

Bretagne

Maison d'Ernest Renan
à Tréguier 11
Grand Cairn de Barnenez 12
Alignements de Carnac 13
Site des mégalithes
de Locmariaquer 14

Centre-Val de Loire

Crypte et tour
de la cathédrale de Bourges **15**
Palais Jacques Cœur à Bourges **16**
Tour de la cathédrale
de Chartres **17**
Château de Châteauaudon **18**
Château de Bourges **19**
Maison de George Sand
à Nohant **20**
Cloître de la Psalette à Tours **21**
Château d'Azay-le-Rideau **22**
Château de Fougeres-sur-Bievre **23**
Château de Talcy **24**

Grand Est

Château de La Motte Tilly **25**
 Palais du Tau à Reims **26**
 Tours de la cathédrale
 de Reims **27**

Hauts-de-France

Colonne de la Grande Armée
à Wimille 28

Villa Cavrois **29**
Château de Coucy **30**
Château de Pierrefonds **31**
Tours de la cathédrale d'Amiens **3**
Château de Villers-Cotterêts **33**

Ile-de-France

Château de Champs-sur-Marne **34**
Domaine national
de Rambouillet **35**
Villa Savoye à Poissy **36**
Château de Maisons **37**
Domaine national
de Saint-Cloud **38**
Maison des Jardiés à Sèvres **39**
Basilique cathédrale
de Saint-Denis **40**
Château de Vincennes **41**
Château de Jossigny **42**

Paris

Conciergerie **43**
Domaine national
du Palais-Royal **44**
Sainte-Chapelle **45**
Hôtel de Béthune-Sully **46**
Hôtel de la Marine **47**
Colonne de juillet **48**
Tours de la cathédrale
Notre-Dame **49**
Panthéon **50**
Arc de triomphe **51**
Chapelle expiatoire **52**

Nouvelle Aquitaine

Site archéologique
de Montcares 53
Château de Puységur 54
Abri de Laugerie-Haute 55
Abri de Cap-Blanc 56
Abri du Poisson 57
Gisement de La Ferrassie 58
Gisement de La Vache 59
Gisement du Moustier 60
Grotte de Font-de-Gaume 61
Grotte des Combarelles 62
Grotte de Teyjat 63
Tour Pey-Berland à Bordeaux 64
Château dudit de Cadillac 65
Abbaye de La Sauve-Majeure 66
Grotte de Pair-non-Pair 67
Tours de la Lanterne,
Saint-Nicolas et de la Chaîne
à La Rochelle 68
Château d'Oiron 69
Abbaye de Charroux 70
Site gallo-romain de Sanxay 71

Normandle

Abbaye du Mont-Saint-Michel **72**
Château de Carrouges **73**
Abbaye du Bec-Hellouin **74**

Occitanie

Château et remparts
de la cité de Carcassonne **75**
Tours et remparts
d'Aigues-Mortes **76**
Fort Saint-André
de Villeneuve-lez-Avignon **77**
Site archéologique
et musée d'Enserune **78**
Forteresse de Salles **79**
Site archéologique
de Montmaurin **80**
Château
de Castelnau-Bretenoux **81**
Château d'Assier **82**
Château de Montal **83**
Château de Gramont **84**
Abbaye de Beaulieu-
en-Rouergue **85**

Pays-de-la-Loire

Domaine national
du château d'Angers 86
Maison de Georges Clemenceau
à Saint-Vincent-sur-Jard 87

Provence-Alpes-
Côte d'Azur

- Place forte de Mont-Dauphin **88**
- Trophée d'Auguste à La Turbie **89**
- Monastère de Saorge **90**
- Château d'If **91**
- Abbaye de Montmajour **92**
- Site archéologique de Glanum **93**
- Hôtel de Sade **94**
- Abbaye du Thoronet **95**
- Cloître de la cathédrale de Fréjus **96**
- Site Cap moderne: Eileen Gray – Le Corbusier – Étoile de Mer **97**
- Villa Kérylos **98**

Les acteurs culturels : l'exemple du Centre des monuments nationaux

- Une mission de service public
- La participation de toutes les personnes résidant sur le territoire national à la vie du patrimoine
- Des actions à destination des professionnels et bénévoles du “champ social”



Mais ces enjeux se retrouvent chez beaucoup d'autres lieux culturels : publics, associatifs, etc. Nombre d'entre eux développent ces actions pour le “champ social” (ou autres appellations liées)

Les acteurs culturels : l'exemple du Centre des monuments nationaux

Focus sur le château d'Azay-le-Rideau :

- Monument emblématique du Val de Loire
- Multiples ressources pour les publics :
 - 1) Château de la Renaissance
 - 2) Collections d'oeuvres d'art : mobilier, tableaux, tapisseries, etc.
 - 3) Parc paysager du XIX^e siècle
- Labellisé "Tourisme & Handicap"



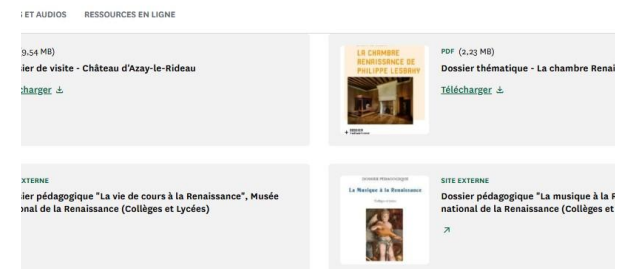
Les acteurs culturels : l'exemple du Centre des monuments nationaux

Les sites internet des monuments du réseau :

- Pages dédiées aux publics spécifiques pour découvrir l'offre et préparer sa visite
- Ressources disponibles gratuitement pour préparer ou approfondir sa visite
- Outils de visite téléchargeables en ligne (livret FALC, etc.)



Ressources pédagogiques



Les acteurs culturels : l'exemple du Centre des monuments nationaux

Des partenariats nationaux pour travailler avec des réseaux. En 2025 nous comptons comme partenaires :

- Cultures du Coeur
- la Fédération nationale des Francas
- le Mouvement des Régies
- le Secours populaire français
- Habitat et Humanisme
- SOS Culture
- les Restos du Coeur
- l'AP-HP



N'hésitez pas à vous rapprocher de ces acteurs pour faciliter la collaboration avec le CMN et votre structure !

Les acteurs culturels : l'exemple du Centre des monuments nationaux

Partenariat Cultures du Coeur Indre-et-Loire &
Château d'Azay-le-Rideau :

- Mise à disposition d'entrées gratuites
- Mise à disposition d'invitations aux événements liés à la programmation
- Organisation de visites à vocation formative
- Mise en place de projets spécifiques



1. **Partie 1**
2. **Partie 2 Les acteurs de la sortie culturelle - les CRIA et le réseau du RNPCRIA pour accompagner les formateurs et les bénévoles**
3. **Partie 3**
4. **Partie 4**

Les CRIA : Centre Ressources Illettrisme et Analphabétisme

Missions communes à tous les CRIA:

- information, documentation, veille
- sensibilisation, professionnalisation
- **expertise, accompagnement de projet**

Annuaire des centres Ressources Illettrisme et Analphabétisme

<https://www.anlci.gouv.fr/app/uploads/2024/02/LISTING-CRIA-2.pdf>

Le RNPCRIA




Un réseau pour mutualiser les travaux et développer des ressources.

<https://reseau-cria.fr/>

Exemples de mutualisation sur l'axe culture pour outiller les formateurs

<https://reseau-cria.fr/projets-partages/>

- **Les défricheurs**
- **Le Projet Erasmus+ CRI Auvergne/ lire et écrire Belgique**
- **Les Mallettes andragogiques CRI 07-26**
- **La 11ème question Doc en Stock...**

 **La culture comme média d'apprentissage: apprendre dans un autre contexte pour favoriser les échanges**



Comment organiser une sortie culturelle avec ses apprenants ?

03/10/25



1. **Partie 1**
2. **Partie 2**
3. **Partie 3 : Pendant la sortie : l'offre à disposition**
4. **Partie 4**

L'offre de sorties à disposition - l'exemple du CMN

Une pluralité de façon d'aborder le monument, de thématiques, de formats, de types d'ateliers, etc. mais 4 grandes offres de médiation proposées dans le réseau :

- la visite autonome
- la visite guidée
- la visite guidée à distance
- la visite-atelier (ou atelier du patrimoine)



L'offre de sorties à disposition - l'exemple du Centre des monuments nationaux

L'offre de médiation en présentiel au château d'Azay-le-Rideau :

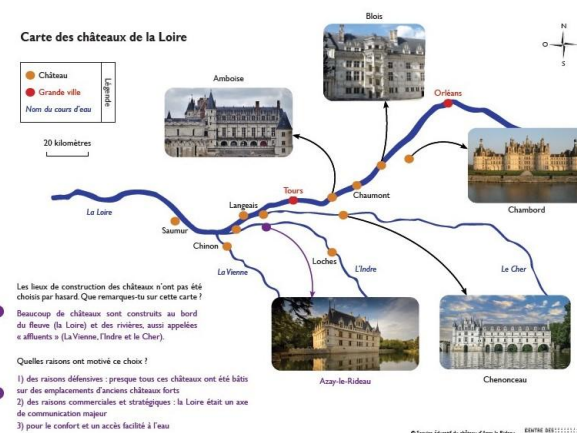
- Médiatrices formées aux besoins des publics spécifiques
- Thématiques variées : architecture, bestiaire, mythologie, vie quotidienne, etc.
- Approche ludique : visite contée, sensorielle, théâtralisée
- Co-construction de projets sur mesure (court ou moyen/long terme)



L'offre de sorties à disposition - l'exemple du Centre des monuments nationaux

Les visites guidées à distance au château d'Azay-le-Rideau :

- Format 360° et Live Stream
- Groupes FLE (enfants comme adultes) à partir du niveau A1
- Thématiques :
 - 1) Visite générale du château
 - 2) La vie de château à la Renaissance
- Mise à disposition d'un kit pédagogique



1. **Partie 1**
2. **Partie 2**
3. **Partie 3**
4. **Partie 4 : Avant et après la sortie : les outils à disposition**

Avant et après la sortie : des outils à disposition

Les lieux culturels proposent plusieurs type d'outils qui peuvent être utiles, même s'ils ne sont pas toujours destinés en premier lieu aux apprenants en français :

- Livrets FALC
- Livrets familles ou jeune public
- Dossiers pédagogiques pour les enseignants
- Livrets de visite tous publics
- ...

A retrouver sur les sites des lieux culturels ou à demander aux interlocuteurs dédiés !

Avant et après la sortie : des outils à disposition

Livret FALC du château d'Azay-le-Rideau :

La chambre Renaissance

16^e siècle



Cette pièce est une chambre.

Il y a un grand lit avec des rideaux.
Les tissus sont en velours et en soie.
Ce sont des tissus avec des matières de très bonne qualité.

Regardez les murs.
Sentez l'odeur dans cette pièce.
Elle vient des nattes de **jonc** qui sont accrochées aux murs.
Les nattes servaient à garder la chaleur en hiver.

Le **jonc** est une plante.
Cette plante pousse au bord de l'eau.



Avant et après la sortie : des outils à disposition

Création d'une 11ème question parmi les Indispensables de Doc en Stock:

Comment j'organise une sortie culturelle avec mes apprenants ?

Avec témoignages, webinaires et ressources en lien.

Lien vers le kit :

<https://docenstockfrance.org/question/comment-jorganise-une-sortie-culturelle-avec-mes-apprenants/>

Avant et après la sortie : des outils à disposition

Focus outil : “Comment réserver une sortie culturelle” - une trame pour les échanges préalables à la visite

VOTRE GROUPE

Quelques informations clés sur les personnes que vous accompagnez, leurs profils, la composition du groupe, etc. pour adapter au mieux la visite en fonction de vos besoins.

Structure			
<div></div>			
Localisation / temps de trajet jusqu'au monument			
<div></div>			
Nombre de personnes	Nombre d'accompagnateurs	Tranche d'âge	Niveau de français
<div></div>	<div></div>	<div></div>	<div></div>
Maitrise l'écrit, la lecture ou autres capacités de « productions » en vue d'ateliers: dessin, arts plastiques, arts visuels, etc.	Autre élément à connaître (lex. forte interculturelité, plutôt homogène culturellement, grande intergénérationnalité, etc.)		
<div></div>	<div></div>		
Contraintes d'accessibilité: PMR, fauteuils, fatigabilité, concentration, etc.	Autres précisions à ajouter		
<div></div>	<div></div>		

Avant et après la sortie : des outils à disposition

Focus outil : “Mettre en place une activité dans un lieu culturel” - fiche activité rallye photo



Cette animation, utilisable pour l'ensemble des niveaux linguistiques, vise à proposer une visite axée sur les émotions provoquées par une œuvre, un lieu, un paysage, un monument, une pièce, des ornements... Les apprenants seront invités à exprimer leurs émotions à travers un rallye photo.

EN AMONT DE LA VISITE

Le formateur ou la formatrice travaille avec le groupe sur:

- Les 4 émotions: «J'aime», «Je n'aime pas», «Je me pose des questions», «Je trouve joli»
- La définition du lieu de visite et ce qui sera vu lors de cette visite (à partir du site Internet du Monument visité)

Matériel et support

Site internet
du monument visité
Glossaire Imagé des
mots des monuments

PENDANT LA VISITE

1. Activité brise glace

La fiche rallye photo (prévoir plusieurs fiches par personnes ou par sous-groupe)

Chacun se présente à tour de rôle en donnant son prénom et à tour de rôle, montre quelque chose qu'il aime dans le lieu visité en disant «j'aime... (nom de l'élément s'il le connaît)» ou «j'aime ça» (si le nom n'est pas connu). Si le nom n'est pas connu, le médiateur peut nommer ce qui a été désigné.

Matériel et support

Un stylo par personne
ou par sous-groupe

Fonction appareil
photo du smartphone
des apprenants

La fiche rallye photo

Avant et après la sortie : des outils à disposition

Focus outil : “Glossaire imagé des mots des monuments” - le vocabulaire du patrimoine et de la visite défini en français simplifié et illustré



Focus outil : “Glossaire imagé des mots des monuments” - le vocabulaire du patrimoine et de la visite défini en français simplifié et illustré





Merci pour votre attention et participation



Retrouvez tous nos webinaires sur
docenstockfrance.org/webinaire/ !



Un webinaire le 2eme vendredi de chaque mois à 10 h :

Vendredi 10 octobre 2025

10h à 11h avec Anna Cattan Doctorante contractuelle en Sciences de l'éducation

Les savoirs des personnes qui relèvent de l'alphabétisation