

**Doc**  
en stock



KIT CERTIFICATION  
pour les orienteurs

**REPÈRES**

**CERTIFICATIONS**

**Kit orienteurs**

**Doc en Stock 2025**

En 2021, des groupes de travail ont permis de créer des **Kits pratiques** sur les principaux tests et diplômes de Français Langue Etrangère.

Un groupe de travail a réuni **7 professionnels** travaillant en Nouvelle-Aquitaine, PACA et dans le Loiret : conseillers en insertion professionnelle, OFII, Pôle Emploi, Plateformes linguistiques. Ils ont été mobilisés par les centres ressources illettrisme de ces territoires.

La dynamique a été accompagnée par le centre ressources du Rhône AFI/ECRIT69.

**À quoi sert-il ?**

**À informer, conseiller et orienter au mieux les publics allophones ayant besoin de passer un examen de français**

Il est utile pour tous les acteurs de l'information, de l'orientation, de l'accompagnement socioprofessionnel...

Dernière mise à jour : octobre 2025



**MINISTÈRE  
DE L'INTÉRIEUR**

*Liberté  
Égalité  
Fraternité*



Ce kit s'adresse aux personnes qui souhaitent mieux connaître et comparer les certifications en Français Langue Etrangère (FLE) les plus courantes dans le cadre des démarches administratives liées au séjour, pour mieux les conseiller aux publics.



# Sommaire du Kit ORIENTEUR

## 1. A quoi ça sert ?

- *Zoom sur les motivations liées au séjour*

## 2. Itinéraire du candidat

## 3. Test ou diplôme ?

## 4. Comparatif des principales certifications FLE

- *Diplômes de FLE généraliste* **DILF – DELF**
- *Diplômes de FLE professionnel* **DCL – DFP**
- *Zoom sur les tests de FLE* **TCF – TEF**
- *Zoom sur les tests en version IRN* **IRN**
- *Tableau comparatif*

## 5. Centres d'examens

## 6. C'est parti !

Pour rappel, au plus tard le 1<sup>er</sup> janvier 2026 :

- Pour une première demande de carte de résident de 10 ans, il sera nécessaire de justifier d'un **niveau B1** du CECRL
- Pour la naturalisation, il sera nécessaire de justifier d'un **niveau B2** du CECRL

Quelques sigles utilisés dans ce kit :

- **CECRL** : Cadre Européen Commun de Référence pour les Langues
- **DILF** : Diplôme Initial de Langue Française
- **DELFF** : Diplôme d'Etudes en Langue Française
- **DCL** : Diplôme de Compétence en Langue
- **DFP** : Diplôme de Français Professionnel
- **TCF** : Test de Connaissance du Français
- **TEF** : Test d'Evaluation du Français

### Kit CANDIDATS

Conseils et astuces pour se préparer à un DELF ou TCF IRN



### Kit FORMATEURS

Outils et pistes pédagogiques



# 1. À quoi ça sert ?

Les diplômes de français et les attestations de réussite à des tests de français peuvent servir à **justifier de son niveau auprès de la Préfecture.**

Mais pas seulement !

Ils peuvent également être pour le candidat :

- Un moyen de **(re-)prendre confiance** en ses compétences et/ou de confirmer des acquis
- Un outil valorisant dans le cadre de son parcours d'**insertion socioprofessionnelle**



Piocher dans les arguments ci-contre pour donner envie à la personne de se mobiliser sur la passation d'un examen !

**Pour se prouver qu'on peut y arriver (défi personnel)**

Reconnaissance de ses compétences, de ses progrès aux yeux de ses proches

Motivation à progresser

(Re-)prise de confiance en soi

B2 – indépendant  
Argumentation



B1 – niveau « Seuil »  
Autonomie au quotidien  
Projets, essentiel de l'actualité



A2 – intermédiaire  
Parler de son environnement proche, personnel et professionnel



A1 – débutant  
Découverte  
Parler de soi

**Pour ses démarches d'insertion professionnelle**

Facilitation de la recherche d'emploi

Projet d'évolution / de promotion professionnelle

Reprise d'études

Mobilité économique à l'international / en France

Ajout d'une corde à son arc à son CV

**Pour ses démarches administratives liées au séjour**

Première demande de titre de séjour

Première demande de carte de résident longue durée (10 ans)

Projet de naturalisation française

# Zoom sur les motivations liées au séjour

Suite à la loi n° 2024-42 du 26 janvier 2024 pour contrôler l'immigration et améliorer l'intégration,  
**un rehaussement des niveaux de maîtrise du français entrera en vigueur à compter du 1er janvier 2026**  
pour les accès à des titres de séjour (cartes pluriannuelles, cartes de résident de 10 ans) et à la naturalisation française.

- Pour l'obtention d'un **titre de séjour pluriannuel** (2 ou 4 ans), on passe d'un niveau A1 visé à un **niveau A2 certifié**
- Pour une première demande d'une **carte de résident** (10 ans), on passe d'un niveau A2 certifié à un **niveau B1 certifié**
- Pour une demande de **naturalisation**, on passe d'un niveau B1 certifié à un **niveau B2 certifié**



Sources de référence (date 10/2025):

Décret du 15 juillet 2025  
Arrêté du 22 juillet 2025

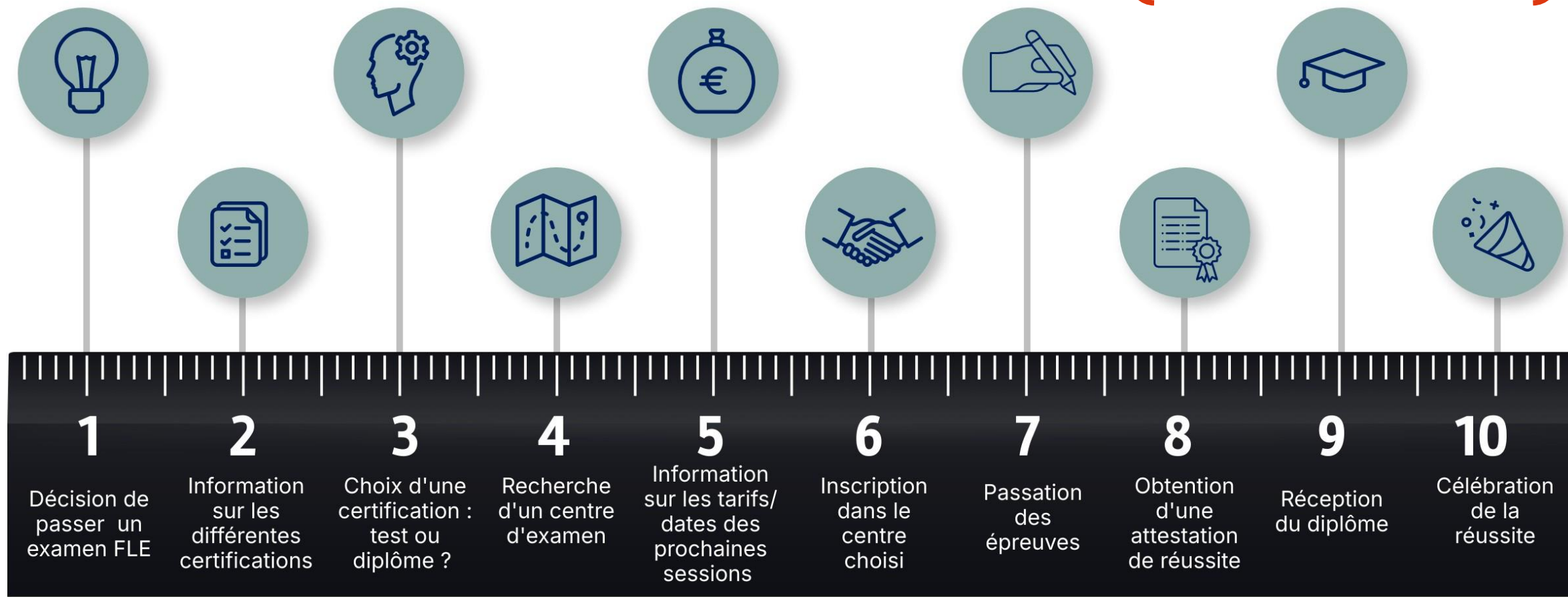


## 2. Itinéraire du candidat

La majorité du temps, les candidats sont confrontés à l'urgence de constitution d'un dossier administratif et passent leurs examens dans des conditions de stress peu souhaitables. Pour anticiper cela, il est donc indispensable que cette justification de niveau linguistique soit connue et **préparée tout au long du parcours d'insertion.**

### Acquisition du niveau linguistique et préparation

Consacrer minimum **10 heures** avant le jour-J pour se préparer à l'examen : consignes-types, gestion du temps, examen blanc...



# 3. Test ou diplôme ?

Différentes options sont possibles pour justifier de son niveau de français, que ce soit par un test ou par un diplôme. Quelles sont les différences entre les deux formats ? Voici quelques éléments de comparaison pour les tests (TCF et TEF) et les DELF, reconnus par la Préfecture dans le cadre d'une demande de titre de séjour ou naturalisation :

## Test



### Déterminer un niveau

Photographie à un instant-T  
Vision fine, compétence par compétence  
Plusieurs déclinaisons pour plusieurs objectifs  
Questions de difficulté progressive



### Attestation valable 2 ans



### Dates de sessions fixées par le centre d'examen

Délai d'inscription avant : Les centres d'examen peuvent rapidement organiser des sessions en fonction de la demande  
Passation de l'examen sur 1 journée  
Délai d'obtention des résultats : environ 3 semaines

Format QCM - Questions à choix multiples :  
4 propositions, 1 réponse correcte

Note dans chaque compétence selon un barème prédéfini

Possibilité d'avoir un niveau différent dans chaque compétence :  
l'attestation pourra ne pas être valide selon la démarche administrative

Correction des QCM par ordinateur  
Production orale enregistrée pour double évaluation

Sur papier OU sur ordinateur

## Diplôme



### Valider un niveau

Inscription au niveau de son choix  
en fonction de ses besoins,  
au niveau que l'on juge être le sien



### Diplôme valable à vie



### Dates de sessions selon un calendrier national

Délai d'inscription avant : minimum 1 mois  
Passation de l'examen possible sur 2 jours  
Délai d'obtention des résultats : minimum 1 mois pour  
l'attestation de réussite & minimum 3 mois pour le diplôme

Nombre de documents en fonction du niveau  
Format QCM : Questions à choix multiples

Compétences évaluées à égales proportions (25/100)

Nécessité d'avoir au moins 5/25 dans chaque épreuve (note éliminatoire)  
et au moins 50/100 au total

Compensation des notes entre les compétences

Double correction de toutes les épreuves par des correcteurs habilités

Sur papier

# 4. Comparatif des principales certifications FLE

Nous allons décrire et comparer différentes certifications linguistiques en français.

Les examens de notre sélection sont les plus courants.

Ils sont gérés par 3 organismes différents :

**FRANCE**  
**EDUCATION**  
INTERNATIONAL

## France Education International : FEI

- [DILF](#) : Diplôme Initial de Langue Française (A1.1)
- [DELF](#) : Diplôme d'Etudes en Langue Française (A1-A2-B1-B2)
- [TCF TP](#) : Test de Connaissance du Français Tout Public
- [TCF IRN](#) : Test de Connaissance du Français – Intégration, Résidence et Nationalité

\* **LE FRANÇAIS**  
**DES AFFAIRES**

 CCI PARIS ILE-DE-FRANCE  
EDUCATION

## Chambre de Commerce et d'Industrie Paris : CCIP

- [DFP](#) : Diplôme de Français Professionnel (4 domaines au choix : Affaires, Santé, Relations Internationales, Tourisme-Hôtellerie-Restaurant)
- [TEF Etudes](#) : Test d'Evaluation du Français
- [TEF IRN](#) : Test d'Evaluation du Français – Intégration, Résidence et Nationalité

 **dcL**  
Diplôme de compétence en langue  
de l'Éducation nationale

## Education Nationale

- [DCL](#) – Français professionnel de 1er niveau (A1-A2)
- [DCL](#) – FLE (A2-C1)



# DILF / DELF : diplômes de FLE généraliste

**DILF**

Diplôme Initial de Langue Française (A1.1)

01. Remobilisation personnelle et valorisation des premiers acquis
02. Reprise de confiance en soi
03. 1ère marche adaptée à des profils post-alpha



25 min	/35
25 min	/15
15 min	/15
10 min	/35



**Valider un niveau**  
**Valoriser son parcours**

**Dates de sessions nationales**



**Valables à vie**

**DELF**

Diplôme d'Etudes en Langue Française (A1, A2, B1, B2)

01. Inscription au niveau de son choix en fonction de ses besoins, au niveau que l'on juge être le sien
02. Risque d'échec par sur-appréciation de ses compétences > nécessité de se préparer



/25  
/25  
/25  
/25

Variable en fonction  
du niveau passé :

A1 : 1h20 + 6 min PO  
A2 : 1h40 + 7 min PO  
B1 : 1h55 + 15 min PO  
B2 : 2h30 + 20 min PO



**Epreuves collectives**

Compréhension orale  
Compréhension écrite  
Production écrite



**Epreuve individuelle**

Production orale





# DCL : Diplômes de Compétences en Langue



**01.** Evaluation à partir d'un continuum, scénario unique pour tous, permettant la simulation de situations de communication réelles  
> étude de cas

**02.** Niveau de sortie = performance réalisée



**Valoriser ses compétences professionnelles**



**Valable à vie**

## DCL Français Professionnel

Niveaux de sortie possibles :

A1.2 à A2



Total : 1h30

Lire des documents écrits  
+ Ecouter des documents sonores

50 min

Prendre des notes pour l'oral

10 min

Présenter des informations  
+ Discuter

10 min

Ecrire

20 min

## DCL Français Langue Etrangère

Niveaux de sortie possibles :

A2 à C1



Total : 2h30

Lire la situation / des documents écrits

+ Ecouter / visionner  
des documents sonores ou vidéo  
+ Prendre des notes pour l'oral

1h30

Présenter et proposer votre choix  
+ Discuter et questionner

20 min  
maxi

Ecrire

40 min



En savoir plus sur les DCL

# DFP : Diplômes de Français Professionnel



- 01.** Croisement entre niveau de langue visé et secteur d'activité  
> inscription au DFP de son choix et au niveau qu'on juge être le sien
- 02.** Mises en situation réelles dans un secteur professionnel identifié



**Valoriser ses compétences professionnelles**



**Valable à vie**

**Sur ordinateur**

## 4 secteurs d'activité

**Français des affaires**

A1 à C1

**Relations internationales**

B1 à C1

**Tourisme Hôtellerie**

**Restauration**

A2 à B2

**Santé**

B1 à C1

## Compétences évaluées

La durée, le nombre et la nature des documents varient selon le niveau

### 3 épreuves en ligne (entre 45 min et 2 h) :

Traiter l'information écrite / Traiter l'information orale / Interagir à l'écrit

De 3 à 7 activités (mises en situation professionnelle à partir de documents authentiques écrits et/ou audios)

et Production écrite d'un document professionnel

**+ 1 entretien oral : Interaction ou Production orale  
entre 5 et 15 minutes selon le niveau**

2 activités de mises en situation professionnelle



En savoir plus sur les DFP

# Zoom sur les tests – versions tout public / études

## TCF Test de Connaissance du Français Tout Public

FRANCE  
ÉDUCATION  
INTERNATIONAL

### 3 épreuves collectives obligatoires

Compréhension orale	25 min	<b>29 QCM</b>
Compréhension écrite	15 min	<b>18 QCM</b>
Maîtrise des structures de la langue	45 min	<b>29 QCM</b>

### 2 épreuves facultatives

Production écrite	60 min	<b>3 exercices</b>
Production orale	12 min	<b>3 exercices</b>

## Test d'Evaluation du Français Etudes

tef  
CCI PARIS  
PARIS ÎLE-DE-FRANCE

### 4 épreuves collectives obligatoires

Compréhension orale	40 min	<b>40 QCM</b>
Compréhension écrite	60 min	<b>40 QCM</b>
Lexique et structure	30 min	<b>40 QCM</b>
Production écrite	60 min	<b>2 activités</b>

### 1 épreuve individuelle facultative

Production orale	15 min	<b>2 activités (enregistrées)</b>
------------------	--------	---------------------------------------



Passation sur papier  
OU  
sur ordinateur



Attestation valable 2 ans

Dates de sessions  
fixées par le centre d'examen



Passation sur ordinateur

[Pour en savoir plus sur le TCF Tout public](#)



[Pour en savoir plus sur le TEF Etudes](#)



# Zoom sur les tests en versions IRN - Intégration, Résidence, Nationalité

pour déterminer un niveau dans le cadre d'une démarche administrative :  
Titre de séjour, Naturalisation



## Test de Connaissance du Français - IRN



Pour en savoir plus sur le TCF IRN

25 QCM 20 min  
25 QCM 35min  
3 exercices 30 min

3 exercices (enregistrés) 10 min

Passation  
sur papier OU  
sur ordinateur

Passation  
sur ordinateur



### Epreuves collectives

Compréhension orale  
Compréhension écrite  
Production écrite



### Epreuve individuelle

Production orale (PO)



## Test d'Evaluation du Français - IRN

Pour en savoir plus sur le TEF IRN

20 min 20 QCM  
30 min 20 QCM  
30 min 2 activités :

A : 10 min - 40 mots min (prendre des nouvelles)  
B : 20 min - 100 mots min (convaincre)

10 min 2 activités (enregistrées) :  
A : 5 min (téléphoner pour avoir des informations)  
B : 5 min (aider un ami à prendre une décision)

**Les tests évaluent selon un barème allant de 0 à 699 points.**

- **Le niveau A1** est atteint si vous avez obtenu un score supérieur ou égal à 100 à chacune des épreuves.
- **Le niveau A2** est atteint si vous avez obtenu un score supérieur ou égal à 200 pour 3 épreuves et un score supérieur ou égal à 167 pour l'épreuve la moins bien réussie.
- **Le niveau B1** est atteint si vous avez obtenu un score supérieur ou égal à 300 pour 3 épreuves et un score supérieur ou égal à 267 pour l'épreuve la moins bien réussie.  
► **Le niveau B1 est requis pour l'obtention de la carte de résident de 10 ans.**
- **Le niveau B2** est atteint si vous avez obtenu un score supérieur ou égal à 400 pour 3 épreuves et un score supérieur ou égal à 367 pour l'épreuve la moins bien réussie.  
► **Le niveau B2 est requis pour les démarches de naturalisation française.**



Doc

en stock

Tableau comparatif	Projets spécifiques					Niveaux							Validité	Version		
	* les plus grandes étoiles indiquent les réponses les mieux adaptées															
	Pour des raisons personnelles	Pour des raisons professionnelles	Pour la carte de résident longue durée (10 ans) (si B1 min. obtenu)	Pour la nationalité française (si B2 min. obtenu)	Pour des études supérieures (si B2 min. obtenu)	A1.1	A1	A2	B1	B2	C1	C2		sur papier	sur ordinateur	
DILF	*					*							à vie	*		
DELF A1	*						*						à vie	*		
DELF A2	*	*						*					à vie	*		
DELF B1	*	*	*						*				à vie	*		
DELF B2	*	*	*	*	*					*			à vie	*		
DALF C1		*	*	*	*						*		à vie	*		
DALF C2		*	*	*	*							*	à vie	*		
DCL Français Professionnel		*					*	*					à vie	*	*	
DCL FLE		*	*	*	*			*	*	*	*		à vie	*	*	
DFP Affaires		*	*	*	*		*	*	*	*	*		à vie	*	*	
DFP Tourisme-Hôtellerie- Restauration		*	*	*	*			*	*	*			à vie	*	*	
DFP Santé		*		*	*				*	*	*		à vie	*	*	
DFP Relations Internationales		*		*	*				*	*	*		à vie	*	*	
TCF Tout public	*	*	*	*	* (avec épreuves de production)		*	*	*	*	*	*	2 ans	*	*	
TCF IRN			*	*			*	*	*	*			2 ans	*	*	
TEF Etudes	*	*	*	*	*		*	*	*	*	*	*	2 ans		*	
TEF IRN			*	*			*	*	*	*			2 ans		*	

# 5. Centres d'examens : où, quand, comment ?

Tous les centres d'examens reçoivent **les mêmes sujets et ont les mêmes critères d'évaluation.**

Les examinateurs-correcteurs sont tous formés et habilités par France Education International, l'Education Nationale ou la CCI de Paris, selon l'examen choisi.

## Vigilances

### Centres d'examens

Quels examens ?  
Modalités pratiques ?  
Ouverture de sessions ?  
Places disponibles ?  
Calendriers ?  
Délais d'inscription ?  
Modalités de retrait du diplôme / de l'attestation ?

### Financer un examen

Le prix peut être un obstacle.  
La plupart du temps, le candidat paie de sa poche !  
Il existe peu de moyens de se faire financer sa certification.

## Conseils

- Contacter les centres d'examens pour répondre à ces questions:  
[Centres d'examens TCF/DELF](#)  
[Centres d'examens TEF/DFP](#)  
[Centres d'examens DCL](#)
- Se rapprocher du centre ressources ou de la plateforme linguistique de son territoire pour savoir si quelques heures de formation sont possibles pour la préparation, aux côtés d'organismes de formation ou d'associations.

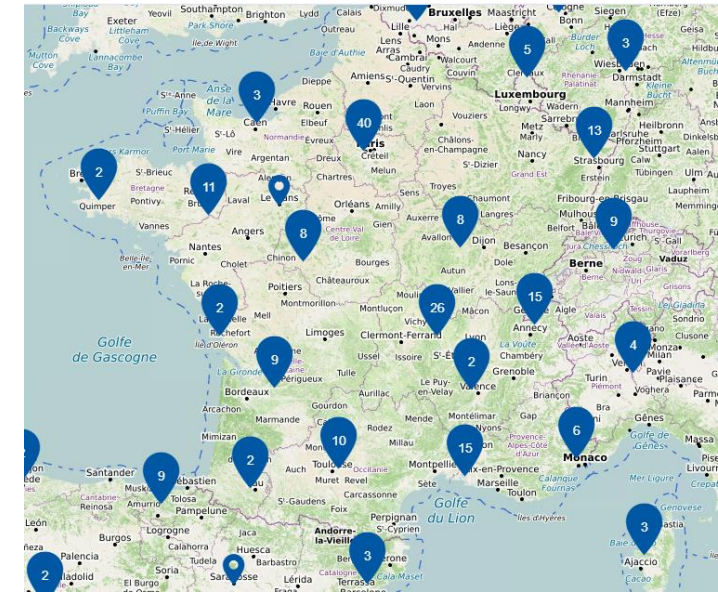
Les droits d'inscription sont fixés par les centres d'examens. **Les tarifs peuvent varier** d'un centre à l'autre. Plusieurs pistes à explorer au cas par cas :

- Certaines associations qui préparent les candidats aux examens peuvent aider à la recherche de cofinancements.
- Le Compte Personnel de Formation (CPF) peut être mobilisé pour le financement de certaines certifications **si** une formation/préparation est suivie en amont. Ce n'est pas possible dans tous les centres d'examens > bien se renseigner !
- Si le CPF n'est pas suffisant, France Travail peut compléter au cas par cas > contacter le conseiller France Travail !



Certains centres d'examen organisent **des informations collectives** pour présenter le format de l'épreuve à leurs futurs candidats.

Les candidats arrivent donc avec moins de stress le jour de l'examen !



# 6. C'est parti ! Ressources et bibliographie

**La préparation est importante** pour ne pas être mis en difficulté le jour de l'examen, même si le candidat est sûr d'avoir le niveau requis.  
Le **format de l'épreuve** peut être une source de stress et le déstabiliser.

Des ressources sont disponibles en ligne pour découvrir le format de chaque épreuve et **se préparer en autonomie** si on a les compétences numériques pour le faire.



Se rapprocher du centre ressources de votre territoire pour connaître les possibilités de formation / préparation et être guidé sur les outils disponibles (manuels « papier » ou en format numérique) !

Voici quelques sites et ressources en ligne incontournables pour conseiller les candidats dans leur préparation.

**France Éducation International**  
Bibliographie DILF DELF DALF TCF  
RFI Savoirs : Entraînement TCF, DELF et DFP  
TV5 Monde : Entraînement TCF

**Certifications de la CCI de Paris**  
Français des Affaires – préparation DFP  
Français des Affaires – préparation TEF

**Certifications de l'Éducation Nationale**  
Annales DCL FLE  
Annales DCL Français Pro

**Annales**  
Commun Français  
France Podcasts

**Kit**  
**Formateurs**

**Kit**  
**Candidats**

**Différences**  
**DELFI/TCF**

**Pearltrees Ecrit 69 :**  
**Sélection d'outils et ressources**

